

# もとみやプラット ニュースレター

No.9 令和4年(2022年)5月11日(水)発行



## 昭和45年11月に撮影された「本宮町」の空撮写真をご覧ください

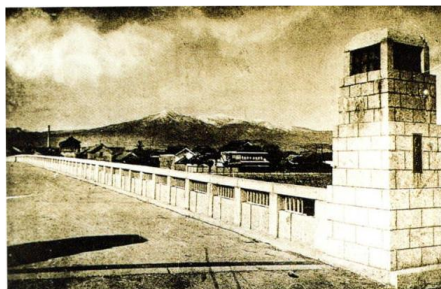
「第一回もとみやプラットまち歩き～川と橋～」が開催されます5月21日(土)に近づいてきました。もうすでに申し込みはお済みですか。「もとみやプラットまち歩き」を充実させるため、昭和45年に空撮された「本宮町」の写真を眺めてみましょう。阿武隈川は写真の左側から右側へと流れています。したがって、「上ノ橋」は写真左側の橋で、「安達橋」は写真中央の橋です。「昭代橋」は写真右側の橋になります。現在の「本宮三橋」の位置がいずれも変わっています。ニュースレターNo.7をご覧くださいと、橋の位置の変化の様子がよくわかります。なお、下の写真は、本宮市立歴史民俗資料館に所蔵されています空撮写真を半回転させたものです。事前に歴史民俗資料館を訪れてみませんか。



Q-5

下のA・B・Cは、昭和5年から昭和11年にかけての上ノ橋・安達橋・昭代橋の写真です。さて、A・B・Cの橋の名称と完成した年を調べてみましょう。本宮三橋付近の阿武隈川左岸堤防を歩くと確認できます。

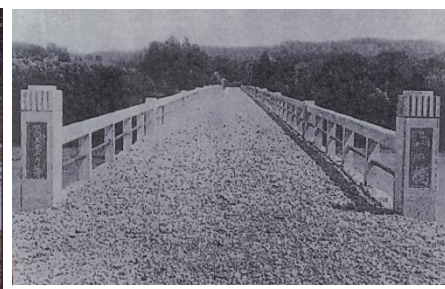
A



B



C



※ 次号「もとみやプラネットニュース」No.10〈5月14日(土)発行〉でお答えいたします。