

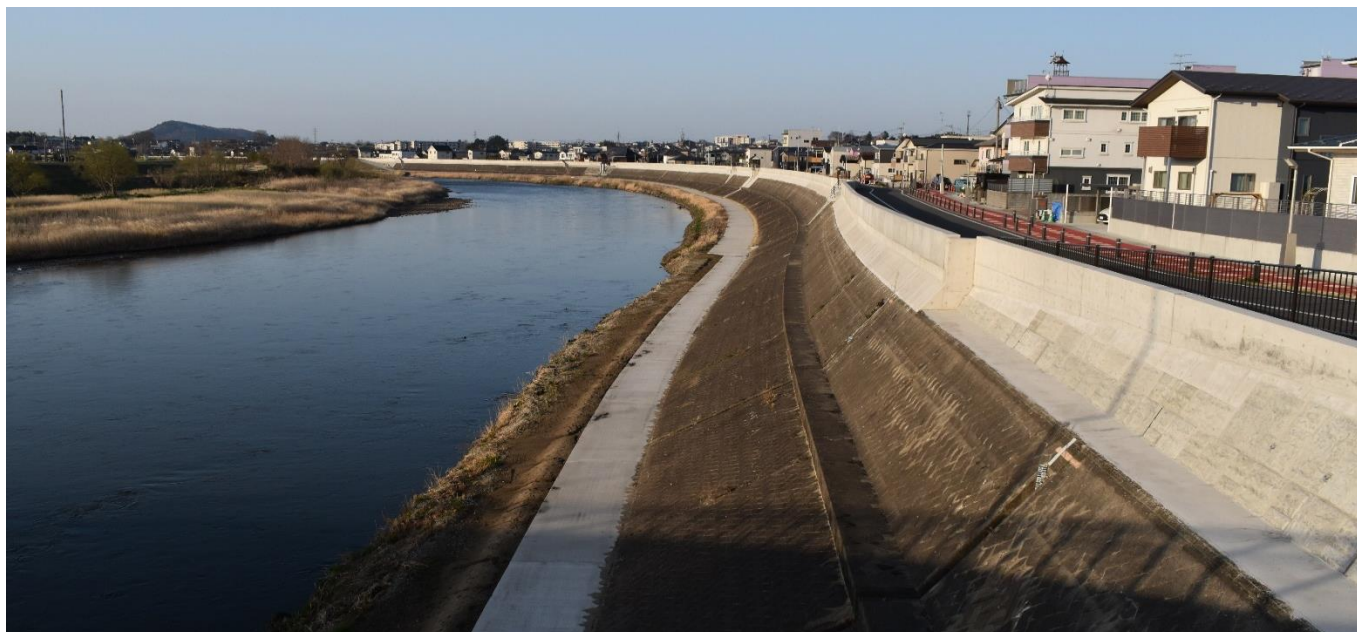
# もとみやプラット ニュースレター

No.6 令和4年(2022年)4月30日(土)発行



## 『第一回もとみやプラットまち歩き～川と橋～』の申込み受付中

5月21日(土)に開催されます「第一回もとみやプラットまち歩き～川と橋～」の申込みの受付をしております。ぜひお友だちもお誘いのうえお申し込みください。また本宮市内のコンビニエンスやスーパーマーケット等でポスターを掲示しておりますので、併せてご覧ください。なお、右のQRコードからもお申し込みができます。



安達橋歩道から上流の「清流阿武隈川」を望む。左岸の築堤添いの道を歩きます。 2022.4.9 撮影

A-3

昭代橋には、3カ所のテラスAと、竿で操る船頭3人のレリーフBおよび舞い降りるサギ3匹のレリーフCが、上流側と下流側の欄干にどちらも合計11枚あります。実際に昭代橋を渡ってみましょう。

A テラス



B レリーフ①



C レリーフ②



上流側2カ所・下流側1カ所 上流側5カ所・下流側6カ所 上流側6カ所・下流側5カ所

※テラスのレリーフは、全て舞い降りるサギCです。なお、サギの集団営巣地が上ノ橋上流にあります。高木地区の阿武隈川右岸道路から、車窓でそっと眺めましょう。